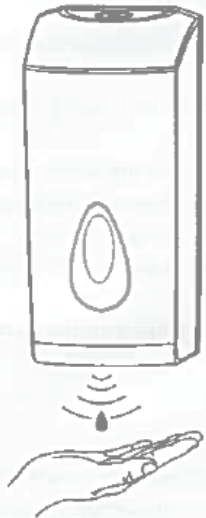


HASZNÁLATI UTASÍTÁS

PRIMASOFT 090312 SENZOROS ADAGOLÓ FOLYÉKONY SZAPPANRA, GÉLRE ÉS FOLYÉKONY FERTŐTLENÍTŐSZERRE



Érintés nélküli szenzoros fertőtlenítőszer adagoló egyszerűbb és higiénikusabb használatra. Egy fertőtlenítőszer adagot úgy kaphat, hogy a kezét egyszerűen közel helyezi az adagolóhoz. Az érintés nélküli technológiának köszönhetően nagyon effektíven csökken a baktériumok előfordulása a háztartásokban, munkahelyeken, egészségügyi vagy egyéb létesítményekben, szállodákban, vendéglőkben és a nagy emberkoncentrációjú nyilvános helyeken.

A TERMÉK TULAJDONSÁGAI:

1. A felhasznált anyagok és az egész gyártási folyamat teljes mértékben megfelel a nemzetközi szabványoknak. Nem tartalmaz semmi olyan mérgező, szennyező vagy radioaktív anyagot, amely nem lenne energiahatékony.
2. A jól megmunkált komponenseknek köszönhetően a szivattyúnak képesnek kell lennie arra, hogy bármilyen további spontán átszivárgás nélkül akár 300 ezerszer is kiadagolja a felhasználandó folyadékot.
3. A speciális designnak köszönhetően az adagolóház és a hátsó rész is kompakt. Használata kültéri területeken lehetséges. A burkolat szigetel az esetleges szennyeződésekkel és vízzel szemben. Felületén nem alakul ki penész.
4. A termék sok különböző részből áll. Így könnyen szét szerelhető, és kicserélhető bármelyik része.
5. Az adagolókészülék használható folyékony szappan/gél/folyékony fertőtlenítőszer adagolására.

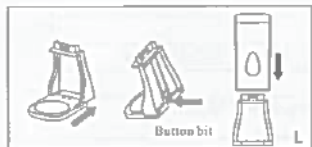
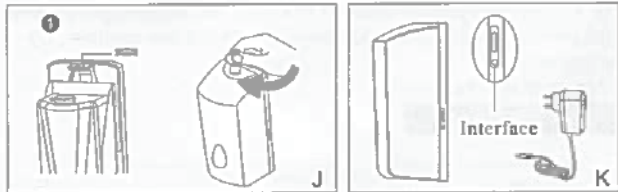
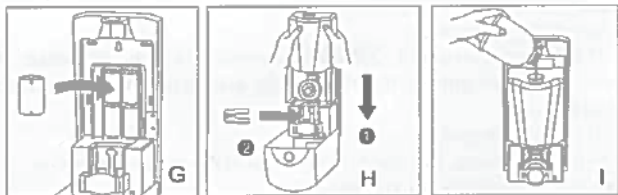
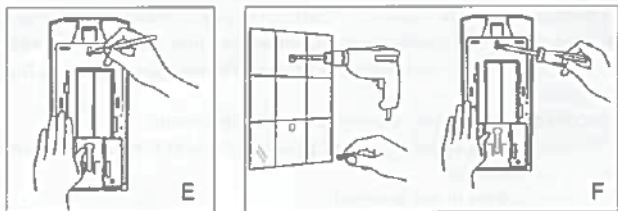
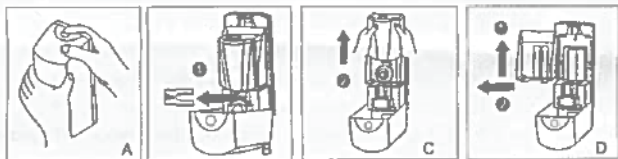
AZ ADAGOLÓ HASZNÁLATA:

1. A termék otthoni használatra is alkalmas. Az adagoló telepítésénél győződjön meg arról, hogy az adagoló alatt legalább 40 cm szabad távolság található.
2. Válasszon ki telepítésre megfelelő helyet. Győződjön meg arról, hogy a készüléket nem nedves falra telepíti, mert fellazulása és leesése esetén a termék sérülése fenyeget.
3. Soha ne telepítse az adagolót tűkörrel szembe.
4. Ne tegye ki erős fénynek vagy napsugárzásnak. Az infravörös szenzor megkárosodása fenyeget.

5. Ne használjon a karbantartásához koncentrált tisztító vegyszereket.
6. Standard állagú folyékony szappanokhoz rendeltetett. Nagyon sűrű szappanok használatánál a szivattyú eldugulása és a kismotor mechanizmusának sérülése fenyeget.
7. Az adagoló használatához szükséges, hogy legyen benne 4 db 1,5V-os AA típusú elem. Ha a LED kontroléőgő állandóan villog, azt jelzi, hogy az elem csaknem teljesen lemerült. Cserélje ki akkor a lemerült elemet újra.
8. Ügyeljen az adagoló olyan elhelyezésére, hogy annak környezetében ne legyen semmilyen akadály a szenzor körüli 14 cm térségben.
9. Ha ez a készülék rendelkezik szenzorral, elég a kezét az adagoló alá legtávolabb 10 cm távolságra helyezni.
10. Ha a készülék nem működik:
 - A. Tegye a kezét közelebb a szenzorhoz.
 - B. Ellenőrizze az elemeket.
 - C. Ellenőrizze, hogy a kapcsoló be van-e kapcsolva vagy sem.
 - D. Ellenőrizze a tartályflakon alsó részét. Ha a szenzor közelében túl sok közvetlen vagy felülettől visszaverődő fény van, helyezze az adagolót magasabb helyre.
11. Abban az esetben, ha a folyadék nem folyt ki:
 - A. Az első használatnál a folyadék nem kerül bele a szivattyúba, próbálja meg néhányszor, míg a folyadék ki nem folyik.
 - B. Télen, alacsony hőmérséklet esetében a töltet megszilárdulhat. Tegye a tartályflakont meleg vizes edénybe. Várjon néhány percet, próbálja ezt az eljárást néhányszor megismételni. Esetleg a töltetet cserélje ki újra.
 - C. Nincs benne elég mennyiségű töltet.

SPECIFIKÁCIÓ:

Méretek:	280.6 x 132 x 131.6 mm
Úrtartalom:	1000ml
Adagmennyiség:	1.5 ml
Anyag:	ABS műanyag
Elem:	4 x C típusú elem vagy AC110/240 adapter



A TELEPÍTÉS LÉPÉSEI:

A: Mutatóujjával nyomja meg a kulcsteret és nyissa ki az elülső burkolatot.

B: Húzza ki a szivattyú rögzítését a nyíl irányába. Vegye ki a tartályflakont.

C: A tartályflakon kivétele.

D: Lazítsa fel az adagoló hátulját az ábrán lévő nyilak szerint.

E: Tegye az adagoló hátulját arra a helyre, ahol az adagolót telepíteni szeretné, és jelölje meg ceruzával a falon a rögzítésre szolgáló nyílásokat.

F: A megjelölt nyílások kifúrására használjon fúrógépet. Tegye bele a faltiplit az elkészített nyílásba, és csavarok segítségével erősítse a falra az adagoló hátulját.

G: Helyezzen bele helyes polaritással 4 db C típusú elemet.

I: Tegye vissza a tartályflakont.

J: Zárja be az adagolót a kulcs elfordításával.

K: AC adapter szintén használható.

L: Ha ki akarja használni a csöpögőtétőtálcát, kattintsa be azt az adagoló alá.

KARBANTARTÁS ÉS EGEBEK:

1. Ha a térfogat 1 cm-nél kisebb, tegyen hozzá szappant.

2. Az optimális érzékelés ajánlott távolsága kb. 10 cm.

3. Cserélje ki az elemeket, ha az adagoló a kéz szenzor alá tevése nélkül is állandóan megy, és a szenzor körüli 14 cm távolságban nem található olyan tárgy, amely nyilvánvalóan az adagoló spontán elindulását okozná.

4. Kerülje a szivattyú eltömődését. Ne használjon olyan adalékanyagokat tartalmazó töltetet, amelyek eltömíthetik a szivattyú átteresztőképességét.

5. Használja rendszeresen. Ha a készüléket hosszabb ideig nem használják, a töltet megszilárdulhat/beleszáradhat.

6. Tartsa tisztán az adagolót.

A. A flakont tartsa tisztán abban az esetben, ha az adagolót nem használja. Tisztítsa meg törlőruhával a készüléket és vegye ki belőle az elemeket.

B. Ne tisztítsa az adagolót víz alatt, megsértheti a készülék mechanizmusát.

C. Tisztítsa a készülék burkolatát nedves és száraz törlőruhák segítségével. Az elemfiókokat csak száraz törlőruhával tisztítsa.

D. Ne tisztítsa a terméket zsírtalanítók segítségével.

7. Ha szivárgásra kerül sor, cserélje ki a szivattyút.

Ha erre kerülne sor, a teszteléshez használjon tiszta vizet, míg a víz ki nem folyik. Ezután öntse ki a fennmaradó vizet. Ennél az eljárásnál az ujjak érintik a tárolótartály belsejét.